



## 1) S'inscrire aux formations en ligne MPSI Santé Social Sarl

Les dates des sessions de formation en ligne à l'utilisation de la suite logicielle HOSPI Report® sont communiquées régulièrement aux établissements clients.



La participation à ces sessions est gratuite pour tous les utilisateurs mais nécessite une inscription préalable.

Adressez un message à [contact@mpsi-sante.fr](mailto:contact@mpsi-sante.fr) en indiquant

Votre NOM, prénom et fonction

Votre Etablissement

Date et heure de la session choisie

Votre adresse mail (celle que nous utiliserons pour l'envoi du lien d'accès)

Votre téléphone (pour vous joindre en cas de difficulté de connexion le jour de la réunion)

## 2) Accepter l'invitation à la réunion en ligne Webex et ajouter la réunion à son calendrier électronique

Quelques jours avant la session de formation, vous recevrez un message dans votre boîte aux lettres vous confirmant la programmation de cette réunion. **Ce message comprend toutes les informations nécessaires à votre participation ainsi qu'un calendrier (format .ics) pour ajout automatique de la réunion à votre agenda électronique.**

Acceptez l'invitation et ouvrez le calendrier .ics pour inscription sur votre agenda électronique.

## La présentation peut différer selon votre dispositif de messagerie :

Bonjour,

Cisco  
**webex**

Laurence CAILLE vous invite à cette réunion WebEx :

**Réunion TEST WebEx de MPSI Santé** Rejoindre

8 novembre, 17:00 | 1 h  
Paris (Europe, GMT+01:00)  
Organisateur : Laurence CAILLE

Ajoutez le fichier iCalendar (.ics) ci-joint à votre calendrier

**Ordre du jour**  
- Présentation en ligne HOSPI Report

**Informations d'accès**  
Où : WebEx En ligne  
Numéro de la réunion : 237 011 182  
Mot de passe : cette réunion n'est pas protégée par un mot de passe.

**Connexion audio**  
0800-9-19312 France Toll Free  
+33-17091-8646 France Toll  
Code d'accès : 237 011 182  
Vous avez besoin de numéros ou d'informations supplémentaires ? Consultez les numéros d'appel internationaux et les restrictions d'appel gratuit.

Vous ne pouvez pas accéder à votre réunion ? [Obtenir de l'aide.](#)

Vous offrant le pouvoir de la collaboration  
Équipe Cisco WebEx

mercredi 8 novembre 2017 à 14:29 réception

À : lc.fb@orange.fr

veuillez répondre

na participation  oui |  non |  peut-être

date 8 novembre 2017 de 18:00 à 19:00

lieu WebEx En ligne

descriptif

Bonjour,

Laurence CAILLE vous invite à cette réunion WebEx :

Réunion TEST WebEx de MPSI Santé  
8 novembre, 17:00 | 1 h  
Paris (Europe, GMT+01:00)  
Organisateur : Laurence CAILLE

Lorsqu'il est l'heure, rejoignez la réunion à partir d'ici :  
<https://meetings.webex.com/collabs/meetings/join?uuid=M2T3WR68P111XS6UJAB4Z1OE8S-1A6PT>

Ordre du jour  
- Présentation en ligne HOSPI Report

Informations d'accès  
Où : WebEx En ligne

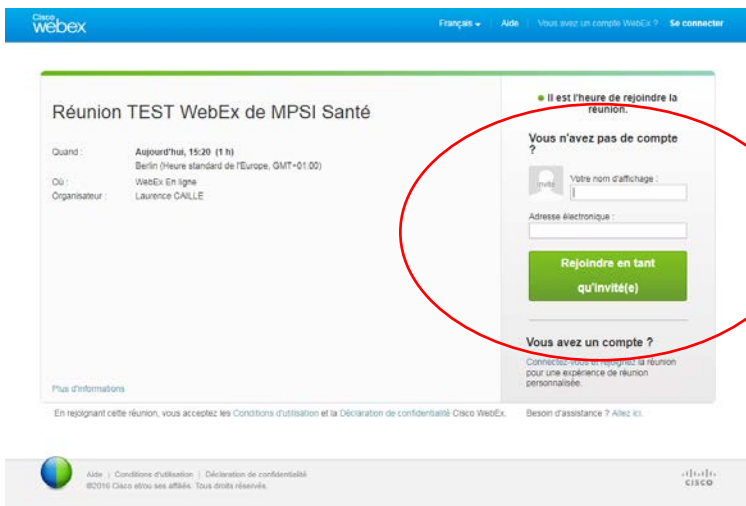
### 3) Rejoindre la réunion

#### Le jour de la réunion :

Cliquez sur le bouton rejoindre ou le lien de connexion indiqué dans le message

Vous recevrez un message automatique de rappel 15 minutes avant la session avec les mêmes informations de connexion.

## Vous arrivez à la page de réunion :



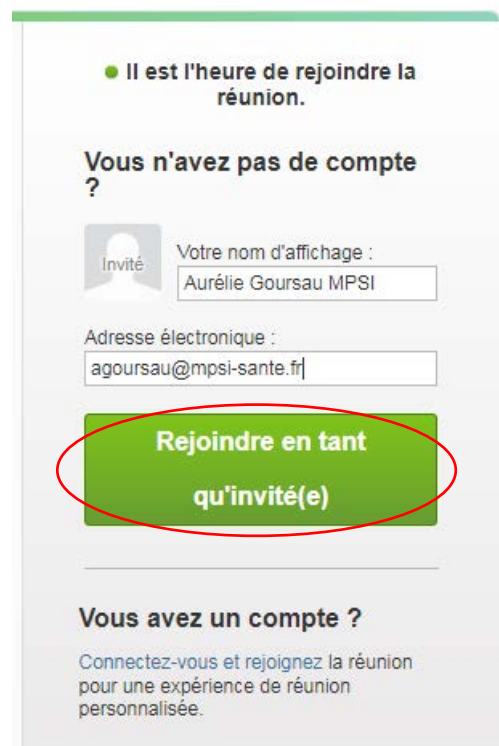
Saisissez votre nom et mail puis cliquez sur **rejoindre en tant qu'invité**

**Dans nom d'affichage, merci d'indiquer clairement votre identité et votre Etablissement afin de faciliter l'animation de la formation.**

Exemple :

Joëlle MARTIN, TIM CH EXEMPLE

Ou EQUIPE TIM CH NOUVEAU



**S'il s'agit de votre première réunion WEBEX, vous arrivez alors sur cet écran :**

### Étape 1 sur 2 : Ajouter WebEx à Chrome

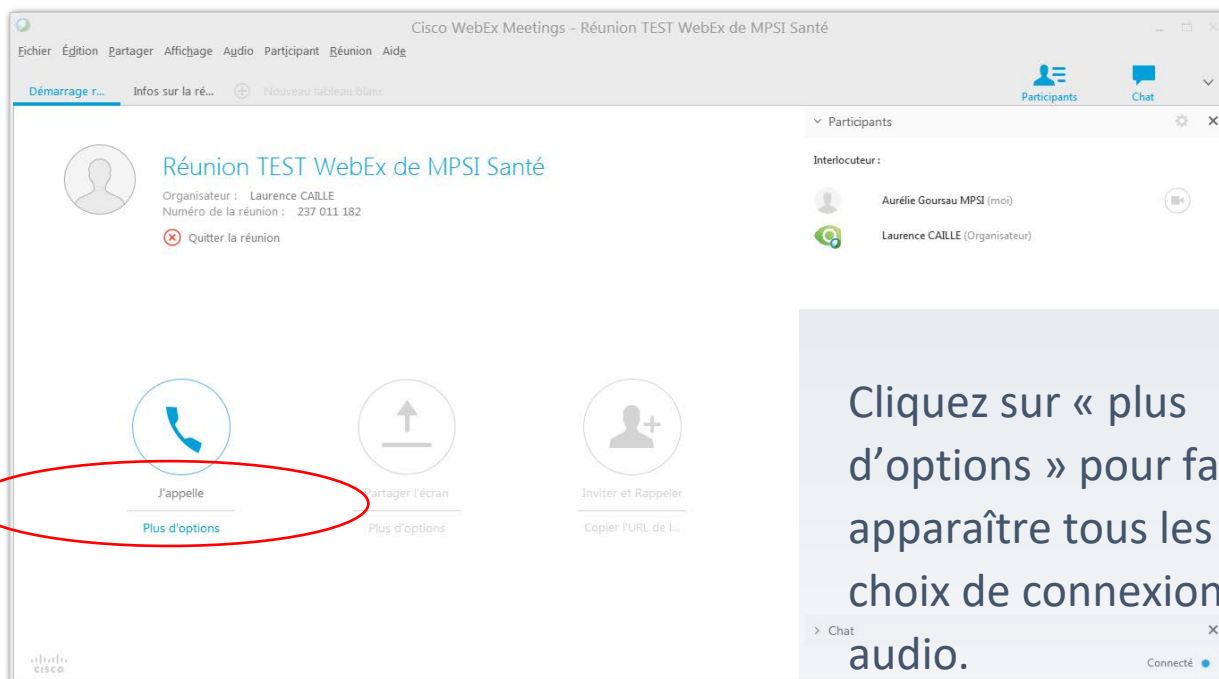
Suivez ce processus unique pour rejoindre les réunions WebEx rapidement à l'avenir.



Vous ne souhaitez pas utiliser une extension ? Lancez une application temporaire pour rejoindre cette réunion.

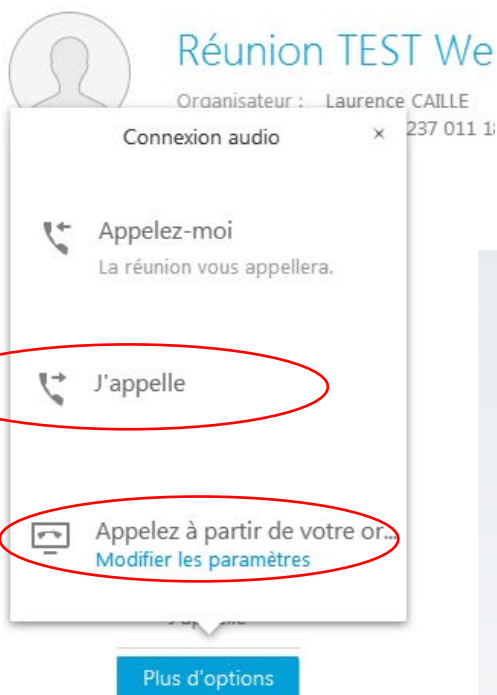
Installez l'extension ou téléchargez et exécutez l'application temporaire.

## Vous entrez ensuite dans la salle de réunion : connectez votre audio



Cliquez sur « plus d'options » pour faire apparaître tous les choix de connexion audio.

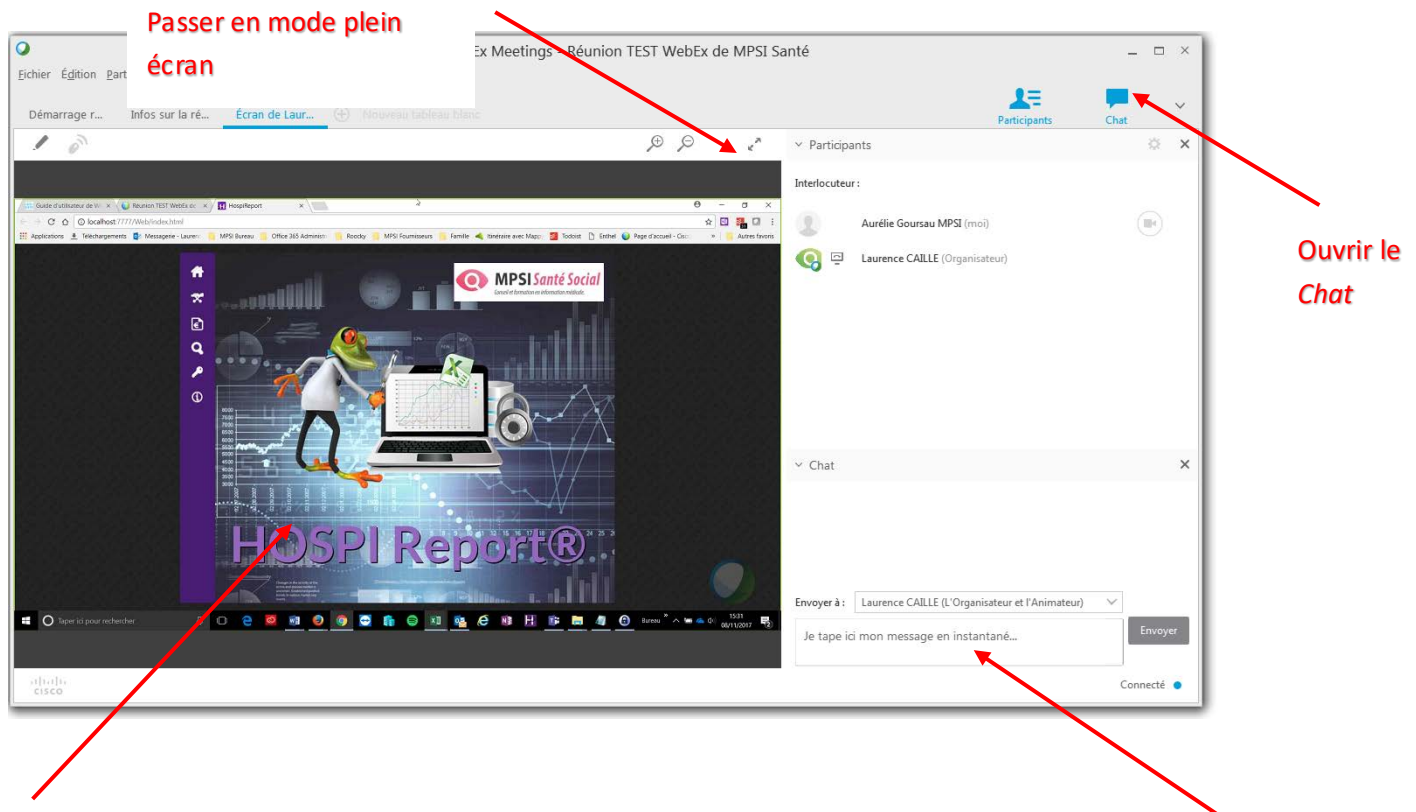
Cliquez sur « J'appelle » pour vous connecter avec votre téléphone et suivre les consignes.



Cliquez sur « Appelez à partir de votre ordinateur » pour vous connecter en Voix-sur-IP : **vous devez disposer d'un micro-casque.**

#### 4) Pendant la réunion

Lorsque notre formateur partage son écran, vous accédez à ce type d'affichage :



Passer en mode plein écran

Ouvrir le Chat

Ecran partagé du formateur

Adresser un message sur le Chat

Si vous passez en mode plein écran, déplacez votre curseur vers le haut de votre écran pour faire apparaître le « Menu Liquide » des fonctions (fin plein écran, chat,...) :



Le carré vert vous rappelle que vous visualisez un écran partagé

Déplacez votre souris vers le haut pour faire apparaître le « Menu Liquide » et sortir du plein écran

Retrouvez votre réunion en cours via la fenêtre CISCO